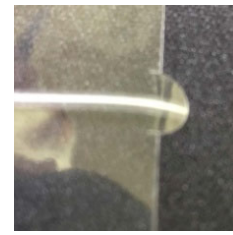
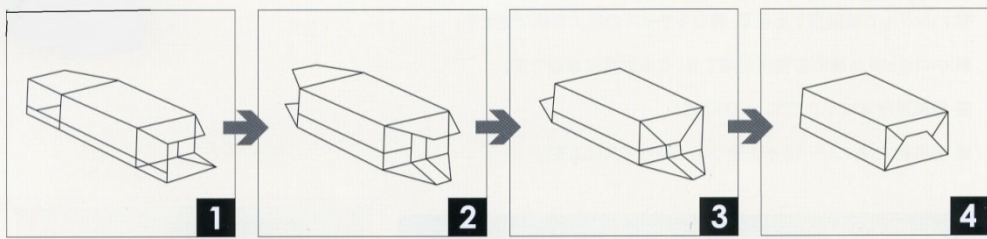
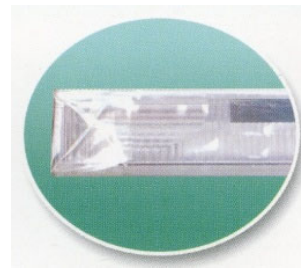
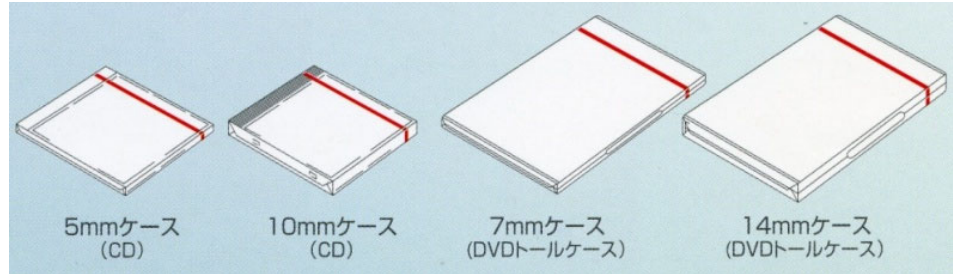


卓上小型手動式セロファンキャラメル包装機

CD/DVDケース、輸入化粧品、輸入薬剤、本、食品等の小ロット多品種の包装に最適

てまきボーイ



テアテープUの字



テアテープZの字

特徴

1. てまきボーイは高さ50mmまで包装が可能
2. ヒータープレートを下げるだけの簡単な操作で、誰でも美しいキャラメル包装が可能
3. アジャスター付昇降ワークガイドにより、包装可能な箱寸法が大幅にアップ
4. ヒータープレートに安全カバーを装備し、やけどしにくい安全設計
5. ヒータープレートを一定の温度に保つ温度計サーモスタットを搭載
6. テアテープ色：赤、白、透明、金、銀。はがし易くするUの字、Zの字のどちらかを選択

「キャラメル包装」とは、セロファンラッピング包装を開け易くするために、赤、白、透明等の細い「テアテープ」を巻き、それを回してはがすと、簡単に包装がむける包装の事です。キャラメルやチョコレートの箱に初めてこの包装が使われ、この名称が付きました。
熱風で溶かす「シュリンク包装」とは異なり、高級感があり、お年寄り等ユーザーが簡単に開け易い点がよくなります。

項目	てまきボーイ
包装可能な箱の寸法 mm	高5~50、幅10~200、長50~200
製品寸法 mm	高400 X 幅350 X 長360
重量	8Kg
電源	AC100V、200W
専用カットフィルム	CD、DVDケースは500枚、特殊寸法ケースは1,000枚



左のバーコードにスマホのカメラをかざすと、最新情報や動画をご覧頂けます。

正規販売代理店

カッティングエッジ



〒113-0034 東京都千代田区鍛冶町 1-9-6
TEL / FAX: 03-6822-5613
<https://cuttingedge-tech.jp>
sales@cuttingedge-tech.jp