

# メルトキング MDシリーズ ラインナップ製品仕様

容量500リットルか1,000リットルを選択



メルトキングは、処理能力500リットルと1,000リットルの2種類の機種があります。お客様の毎日の処理量によって選択出来ます。

都市ガス、LPガス、灯油を選択



メルトキングは、お客様の環境で、燃料を都市ガス、LPガス、灯油の3種類からお選び頂けます。

## ●メルトキング MDシリーズ仕様

| 型式             | MD-500  | MD-1000                   |
|----------------|---|---------------------------|
| 大きな特長          | 紙おむつ等水分の多い感染性廃棄物を乾燥減菌減量処理   |                           |
| 処理出来るもの        | 紙おむつ、血液の付着したガーゼ、脱脂綿、包帯、感染性廃棄物等  |                           |
| 処理出来ないもの       | 塩化ビニール製品（手袋等）、量が多いプラスチック製品、廃油類、金属、鉄、ガラス、石、磁器、本など束ねた紙、衣類等大きな布、多量の廃プラ、石膏等 |                           |
| 危険な投入禁止物       | スプレー缶、有機溶剤、劇毒物、火薬類、多量のアルコール類、注射針、メス等鋭利なもの、引火点が低いもの等                     |                           |
| 導入事例           | 病院、介護老人保健施設、特別養護老人ホーム、リハビリ病院等   |                           |
| 本体寸法 幅 x 奥 x 高 | 1,910 x 1,350 x 2,425 mm  | 2,350 x 1,510 x 2,535 mm  |
| 排気塔高さ mm       | 400   |                           |
| 重量             | 1,900kg   | 3,000kg                   |
| 処理能力           | 500 L /バッチ (約半日)  | 1,000 L /バッチ (約半日)        |
| 投入口寸法          | 650 x 400 mm  |                           |
| 電源             | 3相200V  |                           |
| 消費電力           | 1.3kw/h   | 2.3kw/h                   |
| 使用燃料<br>灯油の場合  | 灯油 (JIS 1号灯油)   |                           |
| 燃料消費量          | 6~8リットル/時間  | 8~13リットル/時間               |
| 使用燃料<br>ガスの場合  | 都市ガス 13A 2kpa. LPGに変更可能   |                           |
| ガス消費量          | 4~6m <sup>3</sup> / 時間  | 5~9.6 m <sup>3</sup> / 時間 |
| 処理時間           | 6~10時間/バッチ  | 8~13時間/バッチ                |
| 付属品            | 灯油仕様：灯油タンク (198リットル)、掃除棒、受け皿、グリス、<br>ガス仕様：掃除棒、受け皿、グリス                   |                           |

装置のデモ(神奈川県)、装置を導入した病院(東京都)の見学が可能です。  
ご希望の方は、お知らせ下さい。

最新情報は右のQRコードからご覧頂く事が可能です。



製造元： ㈱ダイソー



お問い合わせ先はこちら

正規販売代理店 カuttingエッジ株式会社

〒101-0044 東京都千代田区鍛冶町 1-9-6

TEL / FAX : 03-6822-5613

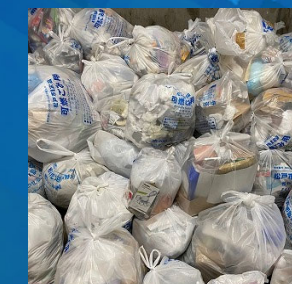
<https://cuttingedge-tech.jp>  
sales@cuttingedge-tech.jp



# 日本全国の病院、介護施設が導入

感染性医療廃棄物、紙おむつを乾燥、減量、減菌  
産廃費用を大幅に削減可能

## メルトキング MDシリーズ



# 医療廃棄物、紙おむつ、水分の多い廃棄物、生ごみ、重要書類を乾燥/減容/滅菌処理し、処理物を1/5~1/50に減量。産廃処理費用を大幅に削減可能

メルトキングの大きな特長

メルトキングの納入実績

## ① 1/5~最大1/50 最大98%の減量が可能

紙おむつ、医療廃棄物、残飯、生ごみ等を減量室の酸素を遮断して間接加熱により乾燥させ大幅に減量。減量率は、処理物の種類や含水率により異なるが最大98%の減量が可能。※残飯は約10分の1

## ② ダイオキシシン、ダスト飛散、臭い無し

間接加熱により、ダストの飛散が無く、焼却しないためダイオキシシンが発生しない環境に優しい装置。特許取得済の脱臭技術により、加熱中の臭気を大幅に削減し駆動音も静か。

## ③ 産廃処理コストを大幅削減可能

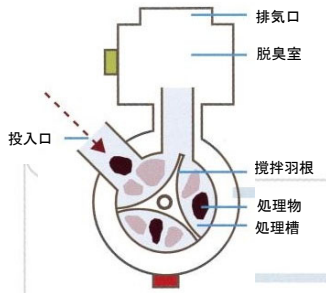
産業廃棄物として管理、処理するため大きな費用が、メルトキングの導入により、産廃処理コストを大幅に削減する事が可能となり、非常に経済的。

## ④ 住宅地でも使用可能な安全構造

減量室と脱臭室は共に2重構造で、高い安全性を確保。減量室内の処理温度は、雰囲気温度180℃前後と低く、酸化反応も無いため、装置が長持ち。感振装置付きで、緊急時に対応可能で安心。

## メルトキングの処理フロー

### 1. 処理物の投入

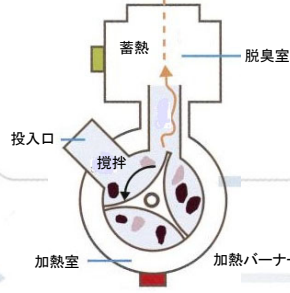


処理物を処理槽内に投入。  
投入口を密閉し外部からの空気供給を遮断

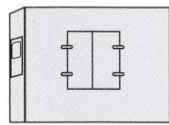


細かな分別をしなくて投入

### 2. 攪拌乾燥

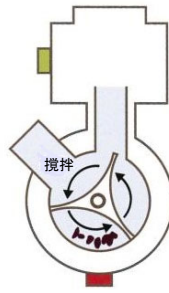


処理槽内を周囲からバーナーで加熱、処理物は酸素の極めて少ない状態で攪拌、減量。臭気は脱臭室に導かれ、脱臭され排出



処理物投入後は全自動運転で手手が掛かりません。全自動で間接加熱、乾燥減量、乾燥滅菌。  
**メルトキングMDは、減量室内を180℃~200℃で30分以上保持し確実に滅菌処理をします。**

### 3. 冷却及び排出



残渣(乾燥物)は可燃物として処分可能。  
1/5~1/50に減量され、ダイオキシシンの心配も無く、産廃として廃棄が可能



**処理後の廃棄物は非感染性の産業廃棄物として廃棄出来ます。**



型番: MD-500

介護老人保健施設

紙おむつ、生ごみ



型番: MD-1000

特別養護老人ホーム

紙おむつ



型番: MD-1000

リハビリ病院

紙おむつ



型番: MD-1000

検査会社

血液



型番: MD-1000

私立病院

紙おむつ、脱脂綿



型番: MD-500

総合病院

紙おむつ

## メルトキング導入の産廃費用削減コストメリット例

### リハビリテーション施設の例

- ① 廃棄物の種類: 紙おむつ、ガーゼ等医療廃棄物、段ボール
- ② 年間排出量: 約57,000Kg
- ③ 年間産廃処理費用: 約¥8,500,000
- ④ メルトキング処理: 年間稼働日190日として、1日300Kgを1パッチ(投入)で処理
- ⑤ メルトキング都市ガス仕様1,000リットルの機種を採用: 電気、ガス等の年間ランニングコスト: 約¥2,120,000
- ⑥ 7年間リース: 約¥3,100,000/年
- ⑦ 残渣処理費用: 約¥210,000/年
- ⑧ 年間メンテナンス費用: 約¥500,000
- ⑨ 合計年間経費: 約¥5,930,000
- ⑩ 現在の年間産廃処理費用: 約¥8,470,000

メルトキング導入後の年間コストメリット: ¥8,470,000 - ¥5,930,000 = **¥2,540,000/年**

※院内処理の場合、装置までの移動はビニール袋でも可能なため、段ボールは不要となり、そのコストは削減可能  
※上記コストには、ガス/水道配管延長費用、煙突が必要な場合の費用等は含まれておりません。  
※お客様の廃棄物量、廃棄処理費用、契約ガス料金、契約電気料金により、上記例と異なったコストとなります。

**貴社の契約電気料金、契約ガス料金、年間産廃料金をお教え頂くと、詳細な導入メリットを算出致します。**