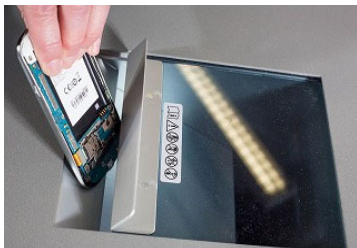


SSDやスマートフォンのICチップを破砕し、情報漏洩を完全防止 SSD/スマートフォン専用シュレッダー フラッシュEX



フラッシュEXの機能

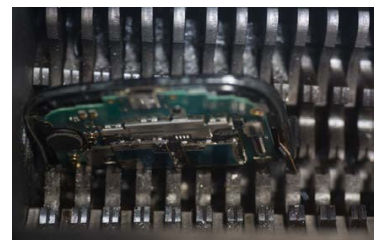
SSDやスマートフォン破砕



USBメモリー破砕



スマートフォン破砕状況



操作コントローラーi-Controller



破砕ごみトレイ



破砕パーティクル



フラッシュEXの大きな特徴

- 1 使いやすい小型業務用シュレッダー**
 業務用として省スペースのSSD、スマートフォン専用の小型シュレッダー。データセンター、データ消去/破壊サービス会社、オンサイト出張破壊サービス用等広くお使い出来ます。i-Controllerにより簡単操作が出来ます。
- 2 フラッシュメモリ破砕に特化**
 多くのフラッシュメモリが入ったSSDは、全てのICチップを破壊しなければ完全な情報漏洩が出来ません。フラッシュEXは、理想的な情報漏洩防止対策装置です。
- 3 世界初の極小破砕パーティクル**
 4X15mmの極小破砕パーティクルにより、情報漏洩防止を実現。全てのICチップを破砕しますので安心してSSD破砕ごみを廃棄する事が出来ます。
- 4 オンサイト出張破壊サービスに最適**
 情報漏洩に厳しい環境のデータセンター等へのオンサイト作業において、このSSDシュレッダーは世界中で活躍しています。

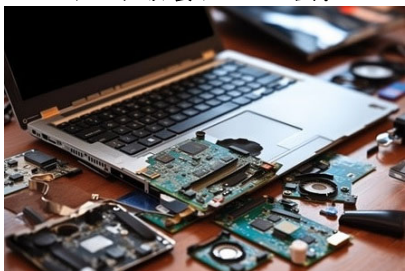
フラッシュEXの使用例

データセンター内やデータ破壊作業場のACコンセントで使用される場合や、ワンボックスカーに大容量リチウムイオン蓄電池や発電機を載せて出張破壊サービスを行う事が可能です。

データセンター



データ破壊サービス会社



オンサイト出張破壊サービス



ACコンセント



大容量リチウムイオン蓄電池



発電機



フラッシュEX
100-110V / 50Hz



フラッシュEXの動画、
詳細はこちらから

フラッシュEXの仕様

製品名	フラッシュEX
セキュリティレベル	DIN 66399 E-3/O-3
対応メディア	SSD、スマートフォン（バッテリーは外した状態）、ミニタブレット(最大厚170mm)、USBメモリ、CD/DVD、SD、クレジットカード 3.5インチHDD、スマートフォンのリチウムイオンバッテリーは非対応
電気仕様	100-110V / 50Hz
本体寸法	奥580 X 幅610 X 高980 mm
消費電力	1.9KW
本体重量	116Kgs
騒音レベル	65デシベル
パーティクルサイズ	4 X 15 mm
最大破碎能力(1時間当たり)	SSD : 1,090個、USB : 500個、スマートフォン : 100個、CD/DVD : 1,500枚
破碎トレイ容量	25リットル
特殊機能	メディアを完全に噛むまで何度も繰返すオートリバース機能
破碎ヘッド	Claw-Head特殊カッティングヘッド採用
セーフティドア	開閉中は自動停止



正規輸入販売代理店 **カッティングエッジ株式会社**

〒101-0044 東京都千代田区鍛冶町 1-9-6

TEL/FAX: 03-6822-5613

<https://cuttingedge-tech.jp/>

sales@ctg-edge.jp



お問い合わせ先はこちら