

月額コストわずか約5万円、屋根と電気さえあればどこでも使える！



燃料を一切使わず、産廃処理コスト大幅削減、低コスト、有害ガス無し、長寿命

Super Waste Processor SWP-80 II

プラスチックごみ等を低コストで焼焼処理する画期的な装置

プラスチック、木材、紙、医療用廃棄物、タイヤ、廃棄食糧等ごみを焼焼処理しわずかな灰にしてしまう、環境にやさしくランニングコストが非常に低い画期的な有機廃棄物焼焼処理装置Super Waste Processor。屋根と電気さえ有ればどこでも設置出来、ごみを連続投入し、比較的低温での焼焼処理出来るため、産業廃棄物処理コストの大幅削減が可能。

病院、ホテル、レストラン、食品加工業社、製造メーカー、海岸、港湾、学校、畜産関係、林業、動物園、農家、キャンプ場、スタジアム、ショッピングセンター、世界遺産観光地、地震や台風のあとの廃棄家具処理等多くの場所でお使いになれます。

二酸化炭素排出削減と地球温暖化防止に最も適した装置です。



プラスチックごみ

木材、廃材

タイヤ

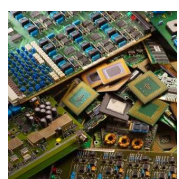
段ボール

プリント基板

医療ごみ

廃棄食材

おむつ(他ごみと混ぜて)



『Super Waste Processor』の大きな特徴

1. 屋根と電気さえ有ればどこでも使用が可能
2. 石油やガス等燃料を一切使わず、電気だけで焼焼処理
3. 電気代月額5万円程度のランニングコストで、産廃費用を大幅削減
4. 排ガスを出さない
3. 高い熱効率
4. 有機物を完全に焼焼し、わずかな灰しか出ないため後処理が簡単
5. 中心温度が低温度で安心
6. 廃棄物を連続投入出来るため、効率の良いごみ処理が可能
7. 装置の構造が小型でシンプルのため、故障が無く、メンテナンスも楽
9. 水分を多く含んだおむつ等ごみは紙等と混ぜると早く効率的に処理
10. 灰は投入時容量の1/100～1/300に減容

処理可能なもの

プラスチック類、段ボール等の紙、プリント基板、材木チップ、発泡スチロール、タイヤ、医療廃棄物、家畜の排せつ物、布、廃魚、おがくず、コーヒー豆、チョコレート、ご飯、お米、わら、建設廃材、石油製品、食品廃棄物等

処理不可のもの

鉄、金属、缶、乾電池、アルミ包装袋、ガラス、ビン、石、貝、コンクリート、塩ビ製品

大きいもの

投入口幅560X高300mmに入る様切断が必要

医療廃棄物は、ボックスごと投入が可能のため安全

500℃程度の温度で処理出来る事で低温ながら殺菌が可能

燻焼処理後の灰、大型機種SWP-120 II

灰は、底部に落ちて貯まる



灰



大型機種SWP-120 II



下のQRコードで、本製品の最新情報や動画をご覧ください



『Super Waste Processor』があると問題解決が出来る場所

浜辺に押し寄せるごみ



ごみ回収システムの無い僻地



枯葉や農産物の野焼き



災害後の大量のごみ



孤島のごみ(写真は南太平洋ニウエ島)



家畜の糞



国立公園のごみ



山頂のごみ



『Super Waste Processor』の仕様

製品名	SWP-80 II	SWP-120 II
処理方式	有機ごみ磁力燻焼処理装置	
装置寸法 mm	2,000 X 1,600 X 高2,000	1,800 X 3,500 X 高3,200
1日の処理量 m3	0.5~1.5 (約0.5ton)	2.0 ~ 7.0 (約2ton)
消費電力/200V	5kWh	10kWh

排ガス測定結果 (2021年3月)

項目	測定結果	単位	計量方法
ばいじん濃度	2.6	mg/m3	JIS Z-8808に準拠
窒素酸化物濃度	26	mg/m3	JIS K-0104に準拠
塩化水素濃度	2.0以下	mg/m3	JIS- K-0107に準拠
一酸化炭素濃度	25	ppm	JIS K 0098に準拠

製造メーカー 株式会社大丸製作所

販売代理店 **カッティングエッジ**



〒101-0044 東京都千代田区鍛冶町 1-9-6

TEL: 090-6012-7357

<https://cuttingedge-tech.jp/>

sales@cuttingedge-tech.jp

デモ、お見積りをご希望の方は、どうぞお知らせ下さい

お問い合わせ先はこちら